

【新聞稿】

即時發布

## 「天寰」開放全新「特色單位展示區」 首度介紹地下花園複式特色單位 打造奢華寫意生活格調

2017年11月22日，香港一由建灝地產集團悉心打造，廣受市場追捧的啟德發展區大型地標式住宅項目「天寰 Victoria Skye」，發展商正積極部署推售特色單位，而為特色單位全新打造、位於「天寰」展覽廳之「特色單位展示區」，今天亦正式開放予傳媒優先參觀，除展示多種於項目採用的名貴建材樣板、國際品牌之廚房家電及浴室潔具外，亦首度介紹「天寰」星寰匯之地下複式花園特色單位的間隔和獨特賣點，讓各傳媒了解其尊貴格調。

建灝地產集團投資部經理鄭智榮先生表示：「「天寰」共提供44個尊貴特色單位，其中14伙位於高座大樓「天海匯」，30伙位於低座大宅「星寰匯」。特色單位之實用面積由366平方呎至2,498平方呎<sup>◇</sup>，戶型亦非常多元化，當中有部份更屬區內極罕有的複式戶連天台及泳池大宅，以及地下連特大花園之特色單位等。而部分地下連花園之單位更設獨立出入口，盡顯尊貴。

今天所介紹的特色單位是「星寰匯」3座地下及1樓 Garden Villa A (Duplex) 單位，屬4房4套連地下花園的複式特色單位，實用面積1,499平方呎<sup>◇</sup>，花園面積達411平方呎<sup>◇\*</sup>，部分外牆位置以雙層反光玻璃幕牆設計<sup>^</sup>，迎納大量自然光線。單位入口特設玄關位置，提升私屬感。地下樓層高度達3.5米(約11呎5吋)<sup>◇</sup>，1樓樓層高度3.15米(約10呎4吋)<sup>◇</sup>，配合面積逾300平方呎<sup>◇</sup>的巨型客飯廳，氣度恢宏。另外，主人套房面積逾270平方呎<sup>◇</sup>，並連接22平方呎露台<sup>\*</sup>，延伸室內寬敞私屬空間。此單位提供的國際級品牌配備包括德國 Poggenpohl 高級廚櫃、Gaggenau 廚房家電、美國 Sub-Zero 雪櫃及法國 Vinvautz 恆溫酒櫃等；浴室潔具包括西班牙 ROCA 浴缸及坐廁、瑞典 Tylo 蒸氣淋浴柱、德國 Hansgrohe 水龍頭及花灑、Panasonic 浴室寶及 Saint Glas 名廠鏡櫃<sup>@</sup>等。而花園亦配置美國 Weber 燒烤爐，讓住戶隨時舉行燒烤派對。」

鄭氏續補充:「「天寰」自本年 5 月推出以來，銷情相當理想，迄今已售出 751 伙<sup>1</sup>，佔可推售單位中 (758 伙) 的 99%，套現逾 75 億元。標準分層單位的最高成交價達 35,145,800 元，最高成交呎價更達 29,534 元。「天寰」的特色單位類型相當多元化，用料配備更屬頂級，而 44 個特色單位將以招標形式推出<sup>2</sup>，相信同樣會受到買家追捧，並成為九龍區的新焦點。」

「天寰」每個單位的室內設計、配備和用料均十分講究，44 伙特色單位之廚房及浴室配備總值約 5,000 萬元。大部分特色單位之廚房設三邊或 U 型工作檯面、多組儲物地櫃和吊櫃，部份更連接儲物房及工人洗手間，煮食和收納空間非常寬敞。廚房採用德國 Poggenpohl 高級廚櫃\*、Gaggenau 廚房爐具\*、德國 Gaggenau/法國 Vinvautz 酒櫃\*、美國頂級 Sub-Zero 雪櫃\*、韓國 X-Cube 超聲波清洗機<sup>+</sup>\*等，盡顯華實並重的非凡氣派。除廚房外，特色單位之主人浴室及浴室亦配備頂級用料\*，包括英國 Claybrook 人造石貴妃缸<sup>◆</sup>\*、瑞典 Tylo 淋浴柱\*、德國 Biszet 護膚品保鮮冷藏箱\*\*、德國 Hansgrohe 水龍頭及花灑套裝\*、Panasonic 浴室寶\* 及 Saint Glas 名廠鏡櫃\* 等，突顯住戶的宏尚尊貴。

另外，今天正式開放的「特色單位展示區」亦展示了整個項目之外部及室內裝修物料，包括外牆之名貴石材、玻璃幕牆、住客入口大堂之天然石材、私家花園地面材料等之樣板，以及廚房及浴室之名貴建材樣板\* 等，讓準買家從外到內親身體驗「天寰」的尊貴氣派。

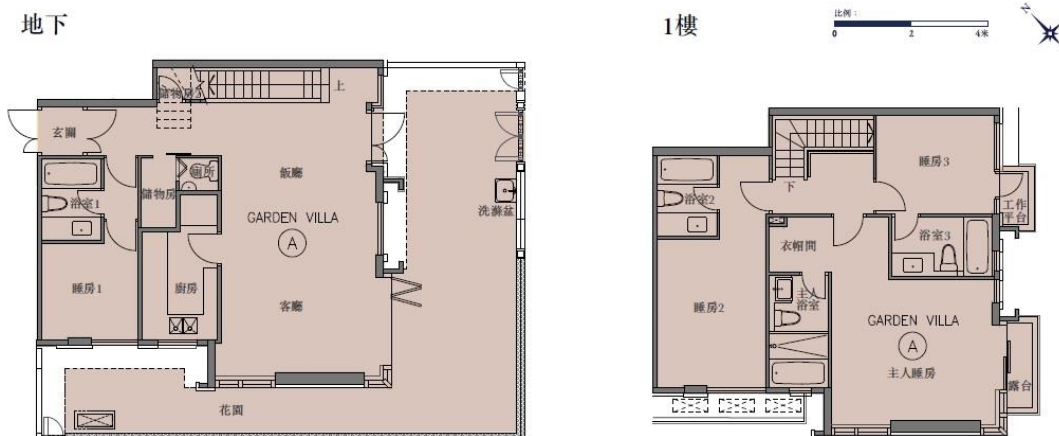
#### 「天寰」特色單位提供之廚房設備\*

- 德國 Poggenpohl 高級櫥櫃
- 德國 Gaggenau 廚房爐具
- 德國 Gaggenau 咖啡機
- 美國 Sub- Zero 雪櫃
- 德國 Gaggenau 或法國 Vinvautz 恆溫酒櫃
- 韓國 X- Cube 超聲波清洗機<sup>+</sup>
- 德國 Gaggenau 二合一洗衣乾衣機
- 德國 Gaggenau 洗碗碟機

「天寰」特色單位提供之浴室設備\*

- 英國 Claybrook 人造石貴妃缸 ◆
- 德國 Biszet 護膚品保鮮冷藏箱 ◆
- 瑞典 Tylo 淋浴柱
- 美國 Kohler 面盆
- 德國 Hansgrohe 水龍頭及花灑套裝
- 西班牙 ROCA 坐廁
- Panasonic 浴室寶
- Saint Glas 名廠鏡櫃

圖片說明



「天寰」星寰匯 3 座地下及 1 樓 Garden Villa A (Duplex) 單位平面圖



建灝地產集團投資部經理鄭智榮先生（左）表示，「天寰」特色單位戶型非常多元化，當中有部份更屬區內極罕有的複式戶連天台及泳池大宅，以及地下連特大花園之特色單位等。而部分地下連花園之單位更設獨立出入口，盡顯尊貴。右為建灝地產集團市場部經理呂潔貞女士。



## 附註

成交價指臨時買賣合約及正式買賣合約所載之實際價錢(即價單所列之售價經計算相關支付條款及/或適用折扣後之價錢)。因應相關支付條款及/或適用折扣(如有)按售價計算得出之價目，皆以向下捨入方式換算至百位數作為成交價。而成交呎價以成交價計算之實用面積呎價，以四捨五入方式換算至個位數顯示。

- <sup>1</sup> 指截至 2017 年 11 月 21 日已簽署臨時買賣合約的發展項目住宅物業之數目，一切以成交記錄冊所載之紀錄為準。
  - <sup>2</sup> 有關銷售詳情包括日期、時間及所推出發售單位的數量及資料，請參閱賣方不時發出或修改的相關銷售安排資料及價單。賣方保留權利不時決定及更改出售日期、時間、將提供出售的住宅物業及售價，一切以賣方不時發出或修改的相關價單及銷售安排資料作準。
- ◇ 住宅物業的實用面積以及每一個露台、工作平台或陽台(如有)的樓面面積是按照《一手住宅物業銷售條例》第 8 條計算得出的。其他指明項目的面積(不計入實用面積)，是按照《一手住宅物業銷售條例》附表 2 第二部計算。
  - ★ 不計算入實用面積。
  - ^ 只適用於部分單位，有關玻璃幕牆的資料詳情，請參閱售樓說明書。
  - ◇ 所述樓層高度及呎吋僅供參考，每個住宅物業的層與層之間的高度是指該樓層之石屎地台與上一層石屎地台面之高度距離，詳情請參閱售樓說明書。
  - \* 所述之廚房、主人浴室及浴室配備及品牌名稱只適用於發展項目內部分住宅物業內提供及/或安裝的設備，並不適用於所有住宅物業及/或所有設備。
  - + 只適用於「天寰」天海匯第 1 座 38 樓、39 樓總統樓層及天台 Sky Pool Resort A (Duplex) 單位、第 2 座 38 樓、39 樓總統樓層及天台 Sky Resort A (Duplex) 單位、第 3 座 39 樓總統樓層及天台 Sky Pool Resort A 及第 3 座 39 樓總統樓層及天台 Sky Pool Resort B 單位之廚房。有關交樓標準之裝置、裝修物料及設備，請參閱售樓說明書。
  - ◇ 「人造石貴妃缸」是指「獨立式浴缸」，只適用於「天寰」天海匯第 1 座 3 樓至 37 樓# A 單位、38 及 39 樓總統樓層 Sky Pool Resort A (Duplex) 單位、第 2 座 38 及 39 樓總統樓層 Sky Resort A (Duplex) 單位之主人浴室。有關交樓標準之裝置、裝修物料及設備，請參閱售樓說明書。
  - # 不設 4 樓、13 樓、14 樓、24 樓及 34 樓。
  - ◆ 「護膚品保鮮冷藏箱」只適用於「天寰」天海匯第 1 座 38 樓、39 樓總統樓層及天台 Sky Pool Resort A (Duplex) 單位、第 2 座 38 樓、39 樓總統樓層及天台 Sky Resort A (Duplex) 單位之主人浴室。有關交樓標準之裝置、裝修物料及設備，請參閱售樓說明書。

- ⓐ 詳情請參閱售樓說明書。有關住宅物業之裝置、裝修物料及設備，以正式買賣合約規定為準，賣方保留權利按正式買賣合約規定，更改裝置、裝修物料及設備。
- 展示的設計、裝置、裝修物料、設備、設施及其他項目並不適用於發展項目中所有住宅單位，並僅供參考。賣方保留權利按買賣合約條款以其他裝置、裝修物料及設備代替任何裝置、裝修物料及設備。有關外部裝修物料、裝置、裝修物料及設備的詳情，請參閱售樓說明書。

### **關於建灝地產集團**

成立於 2013 年，建灝地產集團秉承「精雕細鏤」的使命及對細節執著。集團專注發展相關地產業務，於 2013-2016 年之短短三年間，分別投得屯門、啟德發展區及港島南區赤柱之住宅用地，其中位於屯門的低密度別墅式豪宅項目「18 逸品」，已於 2016 年 9 月推出市場，並迅速售罄。2017 年 5 月推出啟德發展區大型住宅項目「天寰」，廣受市場歡迎，為集團於香港的發展注入強心針。

- 完 -

發展項目名稱：天寰 區域：啟德

街道名稱及門牌號數 (臨時)：沐寧街 1 號<sup>#</sup>

賣方就發展項目指定的互聯網網站的網址：[www.victoriaskye.com.hk](http://www.victoriaskye.com.hk)

<sup>#</sup>此上述臨時門牌號數有待發展項目建成時確認

本廣告 / 宣傳資料內載列的相片、圖像、繪圖或素描顯示純屬畫家對有關發展項目之想像。有關相片、圖像、繪圖或素描並非按照比例繪畫及 / 或可能經過電腦修飾處理。準買家如欲了解發展項目的詳情，請參閱售樓說明書。賣方亦建議準買家到有關發展地盤作實地考察，以對該發展地盤、其周邊地區環境及附近的公共設施有較佳了解。

賣方：誠穎投資有限公司 | 賣方的控權公司：Polar Champion Limited, K&K Property Holdings Limited 及 K&K Funding Limited | 發展項目的認可人士：袁灼堯先生 | 發展項目的認可人士以其專業身份擔任經營人、董事或僱員的商號或法團：王董建築師事務有限公司 | 發展項目的承建商：顯利工程有限公司 | 就發展項目中的住宅物業的出售而代表擁有人行事的律師事務所：高李葉律師行 | 已為發展項目的建造提供貸款或已承諾為該項建造提供融資的認可機構：中國銀行(香港)有限公司 | 已為發展項目的建造提供貸款的任何其他人：Polar Champion Limited | 盡賣方所知，由發展項目的認可人士提供的發展項目的預計關鍵日期：2018 年 12 月 31 日。

(「關鍵日期」指批地文件的條件就本發展項目而獲得符合的日期。預計關鍵日期是受到買賣合約所允許的任何延期所規限的。) | 本廣告 / 宣傳資料並不構成亦不得詮釋成作出不論明示或隱含之邀約、陳述、承諾或保證。賣方建議準買方參閱有關售樓說明書，以了解發展項目的資料。| 本廣告 / 宣傳資料由賣方發布或在賣方的同意下發布。

印製日期：2017 年 11 月 22 日