

【新聞稿】

即時發布

「天寰」全新置業優惠
首 5 名買家可獲贈
TESLA 電動房車購物禮券 價值港幣 620,900 元*²
「天海匯」頂層連天台特色單位 盡覽開揚景致¹

2017 年 11 月 23 日，香港 — 由建灝地產集團傾力打造，位處啟德發展核心區的大型地標式住宅項目「天寰 Victoria Skye」，為配合特色單位推售部署，發展商宣布提供全新置業優惠，選購特色單位之買家可獲贈 TESLA 電動房車購物禮券，價值港幣 620,900 元*²，名額 5 個。發展商今日同時向傳媒介紹一個位於「天海匯」第 3 座 39 樓總統樓層連天台之特色單位 Sky Resort B，外望正南維港方向之開揚景致¹。

建灝地產集團投資部經理鄭智榮先生表示：「『天寰』是一個糅合現代化設計及環保元素的地標式住宅項目，為配合啟德區環保城市的發展概念，項目特別為 143 個住戶車位全部設置電動車充電系統，貼心設計讓駕駛電動房車的住戶更加方便。為鼓勵『天寰』住戶使用環保的電動車，我們決定為首 5 名選購特色單位的買家提供全新置業優惠，有關買家可獲贈 TESLA 電動房車購物禮券，價值港幣 620,900 元*²，讓買家選購心儀之電動房車。如買家不選擇 TESLA 電動房車購物禮券優惠，可選擇港幣 500,000 元現金回贈²，作為給予購買特色單位之尊貴買家的一份心意。」

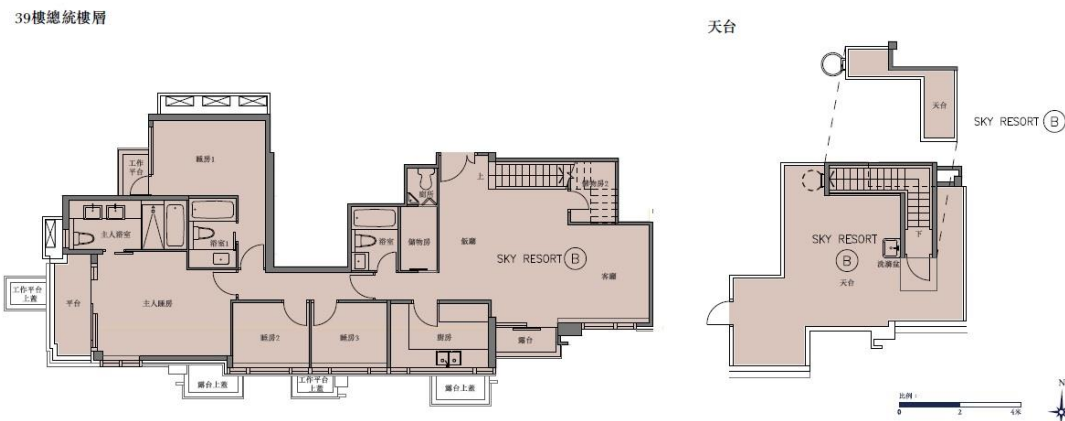
此外，發展商繼昨日介紹位於低座「星寰匯」之地下複式花園單位後，今日再向各傳媒講解位於高座「天海匯」之頂層連天台特色單位的獨特賣點。

鄭智榮先生指出：「是次介紹的『天寰』的特色單位是『天海匯』第 3 座 39 樓總統樓層及天台的 Sky Resort B 單位。此單位位處總統樓層，住戶身份更見尊貴。單位實用面積 1,271 平方呎[◇]，4 房雙套連儲物房、平台及天台，特高樓底達 3.4 米（約 11 呎）[◇]，盡顯大宅氣派。客飯廳、主人套房及各睡房均設玻璃幕牆，讓住戶飽覽正南維港方向之開揚景致¹。偌大客飯廳長約 22 呎 9 吋⁺，闊約 14 呎 5 吋⁺，面積逾 300 平方呎[◇]，間隔寬敞實用，易於放置傢具。另外，設獨立儲物房連工人洗手間，收納空間充裕。」³

鄭氏續指：「此單位的主人套房面積約 220 平方呎[◇]，間隔方正寬敞，放置睡床後仍可三邊落床。房間外連 39 平方呎平台^{★◇}，延伸室內活動空間，並同時引入戶外氣息。主人浴室以趟門設計，使室內空間更見實用。內置樓梯連接面積達 305 平方呎的私人天台^{★◇}，天台更附設美國 Weber 燒烤爐[@]，讓住戶隨時舉行燒烤派對。」³

「天海匯」第 3 座 39 樓總統樓層及天台 Sky Resort B 單位配置國際級品牌之廚房設備[@]，包括德國 Poggenpohl 高級櫥櫃[@]、Gaggenau 廚房爐具[@]、美國 Sub-Zero 雙門雪櫃[@]、法國 Vinvautz 恆溫酒櫃[@]等；主人浴室備有西班牙 ROCA 浴缸及坐廁[@]、瑞典 Tylo 蒸氣淋浴柱[@]、美國 Kohler 雙面盆[@]、德國 Hansgrohe 水龍頭及花灑套裝[@]等高級浴室潔具，雕琢一絲不苟的臻至家居。

圖片說明



「天寰」天海匯第 3 座 39 樓總統樓層及天台 Sky Resort B 單位平面圖



建灝地產集團投資部經理鄭智榮先生(左)表示，為鼓勵「天寰」住戶使用環保電動車，發展商為首 5 名選購特色單位的買家提供全新置業優惠，有關買家可獲贈 TESLA 電動房車購物禮券，價值港幣 620,900 元^{*2}，讓買家選購心儀之電動房車。右為建灝地產集團市場部經理呂潔貞女士。

附註

- ¹ 景觀受住宅單位所處層數、座向及周邊建築及環境影響，並非適用於所有住宅單位，且周邊建築物及環境會不時改變。
- ² 以相關交易文件條款及條件為準。賣方並不就買方能否獲得優惠作出任何不論明示或隱含之要約、陳述、承諾或保證。
- * 買家須自行支付購買所選有關車輛型號的餘款 (如有)及其他相關費用和稅項，包括但不限於相關之汽車首次登記稅項、牌照登記費、保險費及其他配置費用等。
- ³ 賣方保留權利按買賣合約規定改動建築圖則，以修改一切發展項目、住宅單位或其任何部份之設計、布局及設計用途，一切以有關政府部門最後批准之圖則為準。賣方不就相關布局、設計、間隔、陳設、裝修、裝置、裝飾、設備等及/或其供給與否作出不論明示或隱含之任何要約、陳述、承諾、保證或合約條款。詳情請參閱售樓說明書。
- ◇ 住宅物業的實用面積以及每一個露台、工作平台或陽台(如有)的樓面面積是按照《一手住宅物業銷售條例》第 8 條計算得出的。其他指明項目的面積 (不計入實用面積)，是按照《一手住宅物業銷售條例》附表 2 第二部計算。
- ◆ 「樓底」所指的是「樓層高度」。「樓層高度」是指每個住宅物業的層與層之間的高度是指該樓層之石屎地台與上一層石屎地台面之高度距離，所述樓層高度及呎吋僅供參考，詳情請參閱售樓說明書。
- + 所述呎吋僅供參考，詳情請參閱售樓說明書。
- * 不計算入實用面積。
- @ 詳情請參閱售樓說明書。有關住宅物業之裝置、裝修物料及設備，以正式買賣合約規定為準，賣方保留權利按正式買賣合約規定，更改裝置、裝修物料及設備。

關於建灝地產集團

成立於 2013 年，建灝地產集團秉承「精雕細鏤」的使命及對細節執著。集團專注發展相關地產業務，於 2013-2016 年之短短三年間，分別投得屯門、啟德發展區及港島南區赤柱之住宅用地，其中位於屯門的低密度別墅式豪宅項目「18 逸品」，已於 2016 年 9 月推出市場，並迅速售罄。2017 年 5 月推出啟德發展區大型住宅項目「天寰」，廣受市場歡迎，為集團於香港的發展注入強心針。

- 完 -

發展項目名稱：天寰 區域：啟德

街道名稱及門牌號數 (臨時)：沐寧街 1 號[#]

賣方就發展項目指定的互聯網網站的網址：www.victoriaskye.com.hk

[#]此上述臨時門牌號數有待發展項目建成時確認

本廣告 / 宣傳資料內載列的相片、圖像、繪圖或素描顯示純屬畫家對有關發展項目之想像。有關相片、圖像、繪圖或素描並非按照比例繪畫及 / 或可能經過電腦修飾處理。準買家如欲了解發展項目的詳情，請參閱售樓說明書。賣方亦建議準買家到有關發展地盤作實地考察，以對該發展地盤、其周邊地區環境及附近的公共設施有較佳了解。

賣方：誠穎投資有限公司 | 賣方的控權公司：Polar Champion Limited, K&K Property Holdings Limited 及 K&K Funding Limited | 發展項目的認可人士：袁灼堯先生 | 發展項目的認可人士以其專業身份擔任經營人、董事或僱員的商號或法團：王董建築師事務有限公司 | 發展項目的承建商：顯利工程有限公司 | 就發展項目中的住宅物業的出售而代表擁有人行事的律師事務所：高李葉律師行 | 已為發展項目的建造提供貸款或已承諾為該項建造提供融資的認可機構：中國銀行(香港)有限公司 | 已為發展項目的建造提供貸款的任何其他人：Polar Champion Limited | 盡賣方所知，由發展項目的認可人士提供的發展項目的預計關鍵日期：2018 年 12 月 31 日。

(「關鍵日期」指批地文件的條件就本發展項目而獲得符合的日期。預計關鍵日期是受到買賣合約所允許的任何延期所規限的。) | 本廣告 / 宣傳資料並不構成亦不得詮釋成作出不論明示或隱含之邀約、陳述、承諾或保證。賣方建議準買方參閱有關售樓說明書，以了解發展項目的資料。| 本廣告 / 宣傳資料由賣方發布或在賣方的同意下發布。

印製日期：2017 年 11 月 23 日